

SANTA FE CIUDAD

/ ESTUDIÁ ESPAÑOL  
EN LA CIUDAD DE

# Santa Fe

Una experiencia única

[www.santafeturismo.gov.ar](http://www.santafeturismo.gov.ar)

SFC



Te invitamos a estudiar español en Santa Fe, una ciudad con más de 400 años de historia y en la que la naturaleza, sus tradiciones y su cordialidad se respira en cada esquina. Una ciudad que es polo educativo por sus numerosas universidades nacionales, sus diversos centros de investigación y por los miles de estudiantes de todo el mundo que la eligen cada año. Estudiar español en Santa Fe es descubrir su cultura, sus tradiciones y costumbres. Una invitación a disfrutar la calidez de nuestra gente y de vivir una experiencia educativa diferente e inolvidable.

**Dr. José Corral**  
Intendente

## ¿POR QUÉ ESTUDIAR ESPAÑOL EN LA CIUDAD DE SANTA FE?

SANTA FE CIUDAD

Aprender español en Santa Fe es una experiencia integral que conjuga aspectos académicos, culturales y recreativos. Es una de las primeras ciudades españolas fundadas en territorio americano hace más de 440 años, lo que la convierte en una ciudad histórica por excelencia.

Pero además es una ciudad moderna y dinámica, estratégicamente ubicada en la región Litoral de la República Argentina y en la ruta del MercoSur. Cuenta con prestigiosas instituciones educativas y una

vibrante diversidad cultural producto de su historia, sus tradiciones y de las diferentes oleadas inmigratorias fundamentalmente europeas del siglo XIX y XX.

Santa Fe se caracteriza también por su escala amigable. Es una ciudad en la que es muy fácil desplazarse y en la que es posible tomar contacto cotidiano y directo con su gente y su famosa cordialidad, una de las características sobresalientes de los santafesinos.

03



# ¿CÓMO LLEGAR A LA CIUDAD DE SANTA FE?



## DISTANCIAS

### PAÍSES LIMÍTROFES

MONTEVIDEO (URUGUAY)	ASUNCIÓN (PARAGUAY)	PORTO ALEGRE (BRASIL)	SANTIAGO (CHILE)	URUGAIANA (BRASIL)
689 KM	801 KM	1071 KM	1243 KM	471 KM
8 hs.	11 hs.	17 hs.	23 hs.	5:30 hs.

### PRINCIPALES CIUDADES ARGENTINAS

BUENOS AIRES	CÓRDOBA	ROSARIO	MAR DEL PLATA	MENDOZA
475 KM	349 KM	167 KM	850 KM	910 KM
6 hs.	4:20 hs.	2 hs.	10 hs.	11 hs.
PARANÁ	RESISTENCIA	PUERTO MADRYN	BARILOCHE	HUMAHUACA
25 KM	520 KM	1589 KM	1798 KM	1180 KM
40 min.	7 hs.	17 hs.	19 hs.	14 hs.

## CARACTERÍSTICAS

### GEOGRAFÍA

Llanura  
Ríos, lagunas y bañados

### CLIMA

Subtropical

### POBLACIÓN

650.000

### SUPERFICIE

26.880ha

### MONEDA OFICIAL

PESO

# EXCELENCIA ACADÉMICA

## Propuestas integrales para el aprendizaje del idioma

### Escuelas de Español en Santa Fe



La ciudad de Santa Fe cuenta con dos instituciones educativas que en sus planes de estudios ofrecen español como segunda lengua. Ofrecen estudios integrales que combinan clases teóricas y prácticas a través de actividades culturales, recreativas y de integración con la población local. Ambas instituciones emiten el Certificado de Español Lengua y Uso -CELU- a través de un examen que puede realizarse en cualquier momento del año lectivo.

Este certificado es reconocido oficialmente por los gobiernos de Brasil, Chile e Italia y cuenta con el aval del Ministerio de Educación y el de Relaciones Exteriores y Culto de la República Argentina. También se puede utilizar como comprobante de competencia en lengua española ante instituciones académicas, instituciones públicas y empresas. No tiene fecha de vencimiento y reconoce Nivel Intermedio o Avanzado, con calificación de bueno, muy bueno y excelente para cada uno. Si bien este certificado acredita el uso adecuado del español, no habilita para desempeñarse como profesor de español.

#### Correlación con niveles reconocidos en otros países:

##### Intermedio

Comparable al Nivel B2 del MCER y al Advanced Low del ACTFL

##### Avanzado

Comparable al Nivel C1 del MCER y al Superior del ACTFL

#### CENTRO DE IDIOMAS DE LA UNIVERSIDAD NACIONAL DEL LITORAL

+54 (0342) 4585613/14 - idiomasalumnado@unl.edu.ar

[www.unl.edu.ar/diomas](http://www.unl.edu.ar/diomas)

#### ADVICE LANGUAGE EXPERIENCE -AT Leg. N° 13992-

info@adviceworkandtravel.com

FB: /Advice Language Experience - Skype: advice\_wt

[www.adviceexperience.tur.ar](http://www.adviceexperience.tur.ar)



# VENTAJAS DE ESTUDIAR ESPAÑOL EN LA CIUDAD DE SANTA FE

06

## 01. TRAYECTORIA ACADÉMICA

La ciudad de Santa Fe es sede de tres prestigiosas Universidades Nacionales y diversos Institutos. Esto la convierte en polo educativo y de producción de conocimiento científico. Debido a la trayectoria institucional, su infraestructura educativa y el reconocimiento de sus académicos Santa Fe ofrece un ambiente amigable para miles de estudiantes -argentinos y extranjeros - que la eligen como destino educativo.



## 02. APRENDER ESPAÑOL EN UNA CIUDAD HISTÓRICA

Santa Fe es una ciudad de encuentro de culturas, historia y memorias desde su fundación en 1573. Es una de las primeras ciudades españolas fundada en América Latina y en su casco urbano confluyen sus tradiciones precolombinas, africanas y europeas en mixtura armoniosa con un presente moderno y de vanguardia. Además, en Santa Fe se fundó la República Argentina a través de la firma de la Carta Magna en 1853. Todo este patrimonio se disfruta en sus numerosos museos y espacios culturales en diferentes lugares de la ciudad.



3 / Universidades Nacionales



2 / Escuelas donde aprender español



### 03. LA CALIDEZ DE SU GENTE

La cordialidad es una de las características principales de los santafesinos. Quienes nos visitan disfrutan de un ambiente amigable que propicia no sólo practicar el idioma sino también conocer y aprender las costumbres de nuestros habitantes. La ciudad ofrece la posibilidad de participar y disfrutar de gran cantidad de eventos deportivos, culturales, artísticos que optimizan el desempeño oral de la lengua española.



### 04. MUCHO POR CONOCER Y DISFRUTAR

Santa Fe ofrece una diversidad de actividades recreativas ideal para tu inmersión idiomática a través de su variada agenda de eventos, muestras, exposiciones, paseos y circuitos turísticos: Paseos Náuticos, El Paseo del Papa Francisco, El Camino de la Constitución y el Paseo de la Cervecería Santa Fe son algunas de las propuestas.



+ de

60.000

Estudiantes universitarios hacen que Santa Fe se caracterice por una particular dinámica, con una gran variedad de opciones de recreación diurna y nocturna.



## ¿QUÉ HACER EN SANTA FE? ACTIVIDADES DE INMERSIÓN EN EL IDIOMA

+200 / Bares  
Restaurantes

+7 / Choperías

+40 / Pubs y  
discotecas

1 / Casino  
y Bingo

+8 / Salas de  
Cine

25 / Teatros y  
Salas Culturales

2 / Shoppings

+20 / Museos





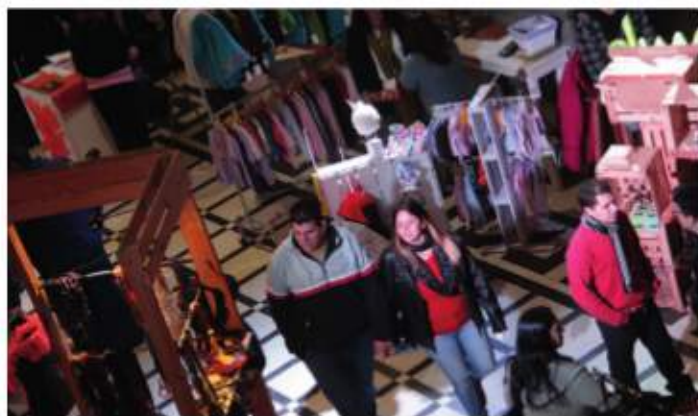
### Tradición cervecera

La ciudad cuenta con un calendario anual de fiestas relacionadas a este producto típico, que son además un espacio para disfrutar de espectáculos y propuestas culinarias. San Patricio, la Fiesta de la Chopera, el Festival de la Cerveza y la Gastronomía Invernal son algunas de las más destacadas.



### Santa Fe Diseña

Es un espacio donde diferentes artistas locales muestran y exponen a la venta sus producciones. Arte, diseño aplicado, indumentaria y objetos son algunos de los rubros que encontrarás.



### Ciudad de la Música

Festivales como "Trombonanza" y el "Festival de Jazz" surgen de músicos locales y se han convertido en eventos de importancia internacional ya que llegan a la ciudad músicos de todo el mundo. También hay festivales populares como "Guadalupe", donde la música del Litoral tiene gran relevancia.



### Capital del Deporte

Sede de grandes eventos deportivos a lo largo del año. La Maratón acuática Santa Fe – Coronda es un espectáculo que se puede disfrutar desde las costas de la ciudad en el mes febrero. El Super TC2000, para los amantes de los autos, es un espectáculo único en Sudamérica en un circuito callejero nocturno. Además el fútbol se respira en toda la ciudad con sus dos equipos: Unión y Colón.



# CIRCUITOS TURÍSTICOS

## GUIADOS / AUTOGUIADOS

10

### Santa Fe Histórica y Cultural

Un recorrido por los lugares más emblemáticos de la ciudad. En el Casco Histórico se pueden apreciar construcciones de la época colonial.

### Manzana Jesuítica: los pasos del Papa Francisco por la Ciudad de Santa Fe

Este circuito recupera el trabajo que Jorge Bergoglio realizó como Maestrillo en el Colegio Inmaculada Concepción. Además recupera y pone en valor la obra Jesuítica.

### Paseo Boulevard y Puente Colgante

Un recorrido por Boulevard Gálvez; un sitio plagado de historia; negocios, cafés y espacios abiertos. Visite la Estación Belgrano y el Puente Colgante, Monumento Histórico Nacional con una magnífica iluminación led para la vista nocturna.

### Camino, Parque y Museo de la Constitución

Es la forma en que los santafesinos contamos nuestra tradición constitucionalista. Santa Fe es la Cuna de la Constitución Nacional.



### Polo Turístico Puerto de Santa Fe

Uno de los sitios turísticos más convocantes con servicios y atractivos para disfrutar: shopping, salas de cine, museo, salas de eventos, hoteles, gastronomía, salidas de paseos náuticos y casino.

### Paseo de la Cervecería

Incluye visita a una de las plantas más grandes de Latinoamérica, el Museo y el Patio que simula los antiguos "recreos" donde se popularizó el Liso Santafesino a comienzos del Siglo XX.

### Santa Fe Natural - Paseos Náuticos

La ciudad se encuentra rodeada de ríos, riachos y lagunas. Recorrerlos es una oportunidad para disfrutar de los paisajes del litoral. Los paseos náuticos se pueden realizar a bordo de una pequeña embarcación, La Ribereña o a bordo del Catamarán Costa Litoral.

### Subite a la Bici

Es un sistema de bicicletas de uso público que se pueden solicitar gratuitamente en diferentes puntos de la ciudad.



# MÁS LUGARES PARA RECORRER Y PRACTICAR EL IDIOMA

SANTA FE CIUDAD

La experiencia de aprender español en la ciudad de Santa Fe no culmina en los límites geográficos de la ciudad. Las agencias de viajes y turismo locales ofrecen diferentes paquetes para recorrer las ciudades vecinas, poblados rurales, colonias de inmigrantes (judías,

suizos, alemanes) y viajar al siglo XVI para encontrar las ruinas de la antigua ciudad, emplazada en Cayastá.

Estos circuitos turísticos acercan aún más a las costumbres de los habitantes del litoral y son la oportunidad perfecta para practicar el idioma.

11



Parque Arqueológico Santa Fe La Vieja, Cayastá



Corredor turístico de la costa santafesina

## AGENCIAS DE TURISMO RECEPTIVO

### Valtravel Turismo & Rentacar

Irigoyen Freyre 2615 - T. 4540050 - 155 283996 - [www.valtravel.com.ar](http://www.valtravel.com.ar)

### Expertur

San Jerónimo 2874 - T. 4521495 / 4526574

[www.experturargentina.tur.ar](http://www.experturargentina.tur.ar)

### Equilibrio Turismo

4 de enero 1309 - T. 4599663 - [www.equilibrioturismo.com.ar](http://www.equilibrioturismo.com.ar)

### El Brigadier

4 de Enero 2605 - T. 4564023 - [www.elbrigadier.tur.ar](http://www.elbrigadier.tur.ar)

### Lunasfé Viajes

1º Junta 2507. 2º Piso, Of. 5

T. 4531769 - [www.lunasfeviajes.com.ar](http://www.lunasfeviajes.com.ar)

### Marcelo Gimenez

Av. Fdo Zuviria 4424 - T. 4561300 - [www.marcelogimenez.tur.ar](http://www.marcelogimenez.tur.ar)

### Operador Mayorista en Santa Fe

#### STL Operador Mayorista

Av. Aristóbulo del Valle 4323 Of. A

T. 4552256/ 4811478 - [ww.stloperador.tur.ar](http://www.stloperador.tur.ar)

# SANTA FE CIUDAD

**PARA LLAMAR A SANTA FE  
DESDE EL EXTERIOR: + 54 342**

**TERMINAL DE ÓMNIBUS**  
Belgrano 2910 - T. 4574124 / 28

**AEROPUERTO SAUCE VIEJO**  
Ruta 11 km. 452,5 - T. 4995064  
[www.aeropuertos.net/aeropuerto-de-sauce-viejo](http://www.aeropuertos.net/aeropuerto-de-sauce-viejo)

## AEROLÍNEAS

**Aerolíneas Argentinas**  
25 de Mayo 2287 - T. 4525959 / 4995058 / 0810 222 86527  
[www.aerolineas.com.ar](http://www.aerolineas.com.ar)

**Desplazarse desde el aeropuerto al centro de la ciudad**  
**Buses:** la Línea C. Recorrido especial desde el Aeropuerto a Santo Tomé y la ciudad de Santa Fe.  
**Remises:** T. 4564118 / 156128069. [remisesaeropuerto@gmail.com](mailto:remisesaeropuerto@gmail.com)  
[joseargentinoroman@yahoo.com.ar](mailto:joseargentinoroman@yahoo.com.ar)

## CASAS DE CAMBIO

**Tourfe**  
Tucumán 2500 - T. 4550157/58. [www.tourfe.com](http://www.tourfe.com)

**Bica Cambio**  
25 de mayo 2448. T. 4500300 ; [www.bancobica.com.ar](http://www.bancobica.com.ar)

**Valuar**  
Tucumán 2676 - T. 4831607 [www.valuarsa.com.ar](http://www.valuarsa.com.ar) ; [santafe@valuarsa.com.ar](mailto:santafe@valuarsa.com.ar)



## INFORMACIÓN TURÍSTICA

**T. +54 (0342) 4574123**

**Terminal de Ómnibus**  
Belgrano 2910  
T. +54 (0342) 4574124 / 28

**Peatonal San Martín**  
San Martín 2020.  
Frente al Teatro Municipal

**Puerto de Santa Fe**  
Cabecera Dique 1



**turismo  
Santa Fe Ciudad**

Toda la info turística  
de la ciudad  
**siempre con vos**

**Descargá la app Gratis**



**Ingresá a [play.google.com](http://play.google.com)  
y en el buscador**



[www.santafeturismo.gov.ar](http://www.santafeturismo.gov.ar)

SAFETur

SANTA FE CIUDAD

SFC